



SISTEMA DE TABIQUERÍA

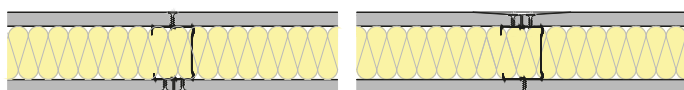
Placomarine®
y arena APTA



Placo® PPM15+55/400+Placo® PPM15+arena APTA 55

Sistema de tabique Isover y Placo® de estructura simple, formado por una placa de yeso laminado Placomarine® 15 de 15 mm de espesor, atornillada a cada lado externo de una estructura metálica de acero galvanizado compuesta por raíles horizontales y montantes verticales Placo® M55, de 55 mm y modulados a 400 mm, resultando un ancho total del tabique terminado de 85 mm. Incluso Lana Mineral arena APTA 55 de 55 mm de espesor, con una conductividad térmica de 0,034 W/m·k y resistencia térmica 1,60 m²·K/W. Parte proporcional de pasta y cinta de juntas, tornillería Placo®, fijaciones, banda estanca Placo® bajo los perfiles perimetrales. Nivel de acabado de tratamiento de juntas Q2.

Instalado según documentación actual de Isover y Placo® y norma UNE 102043. Resistencia al fuego válida hasta 4,00 m. según norma UNE-EN 1364-1. Para alturas superiores consultar con Oficina Técnica.



Prestaciones del sistema	Valor
Altura máxima (m)	3,05
Aislamiento Acústico (dBA)	43,20
Resistencia Térmica (m ² ·K/W)	1,91
Resistencia al fuego (EI)	Valor no disponible



Energía y Medioambiente

DAP de productos de cuna a tumba disponibles para cuantificación de impactos.



Recursos y circularidad

Los componentes principales del sistema son 100% reciclables.



Bienestar y confort

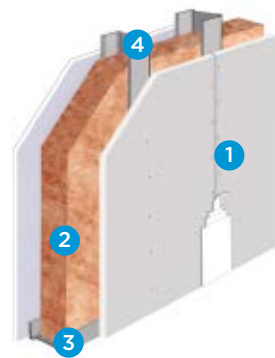
Adecuado para zonas de humedad media. Sistema de bajas emisiones. Contiene certificado IAC Gold.



Condiciones de conservación e instalación

Las condiciones de conservación relativas al acopio y mantenimiento de los productos, así como las indicaciones respecto a la instalación de los sistemas, se encuentran en la diferente documentación actualizada de Isover y Placo®.

Sistema de Tabiquería Placomarine® y arena APTA

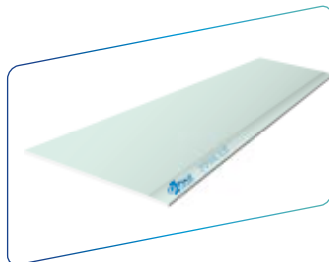


COMPONENTES DEL SISTEMA

1 Placomarine® 15

Placa de Yeso Laminado con cartón a doble cara de 15 mm de espesor y 1.200 mm de anchura, aditivada convenientemente para reducir la absorción superficial de agua (HI).

Norma aplicable
UNE-EN 520.



2 arena APTA

Panel semirrígido y rollo de Lana Mineral arena APTA, no hidrófilos, sin revestimiento.

Concebidos para conseguir las más altas prestaciones térmicas y acústicas en edificación.

Norma aplicable
UNE-EN 13162.

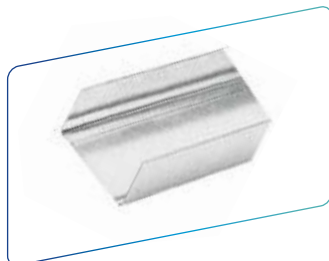


3 Placo® Raíl 55

Perfil metálico en acero galvanizado, de 55 mm de ancho, fabricado mediante proceso de laminación en frío.

Elemento horizontal perimetral en forma de "U" que se atornilla a los forjados superior e inferior.

Norma aplicable
UNE-EN 14195/ RP 35.12.

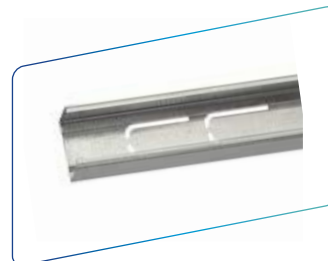


4 Placo® Montante 55

Perfil metálico en acero galvanizado, de 55 mm de ancho, fabricado mediante proceso de laminación en frío.

Elemento vertical en forma de "C" que encaja dentro de los raíles.

Norma aplicable
UNE-EN 14195/ RP 35.12.



OTROS MATERIALES DEL SISTEMA

Saco Placo® PR Hydro



Placo® Cinta de Juntas



Placo® Banda Estanca



Placo® Tornillos THTPF

