

CLIMAVER NETO

Panel rígido de lana de vidrio ISOVER de alta densidad, revestido por la cara exterior con una lámina de aluminio reforzada con papel kraft y malla de vidrio, que actúa como barrera de vapor, y por su cara interior, con un tejido Neto de vidrio reforzado de color negro de gran resistencia mecánica.

Painel rígido de lâ de vidro ISOVER de alta densidade, revestido pela face exterior com uma lâmina de alumínio reforçada com papel kraft e malha de vidro, que atua como barreira de vapor, e pela face interior, com um tecido Neto de vidro reforçado de cor negra de grande resistência mecânica.

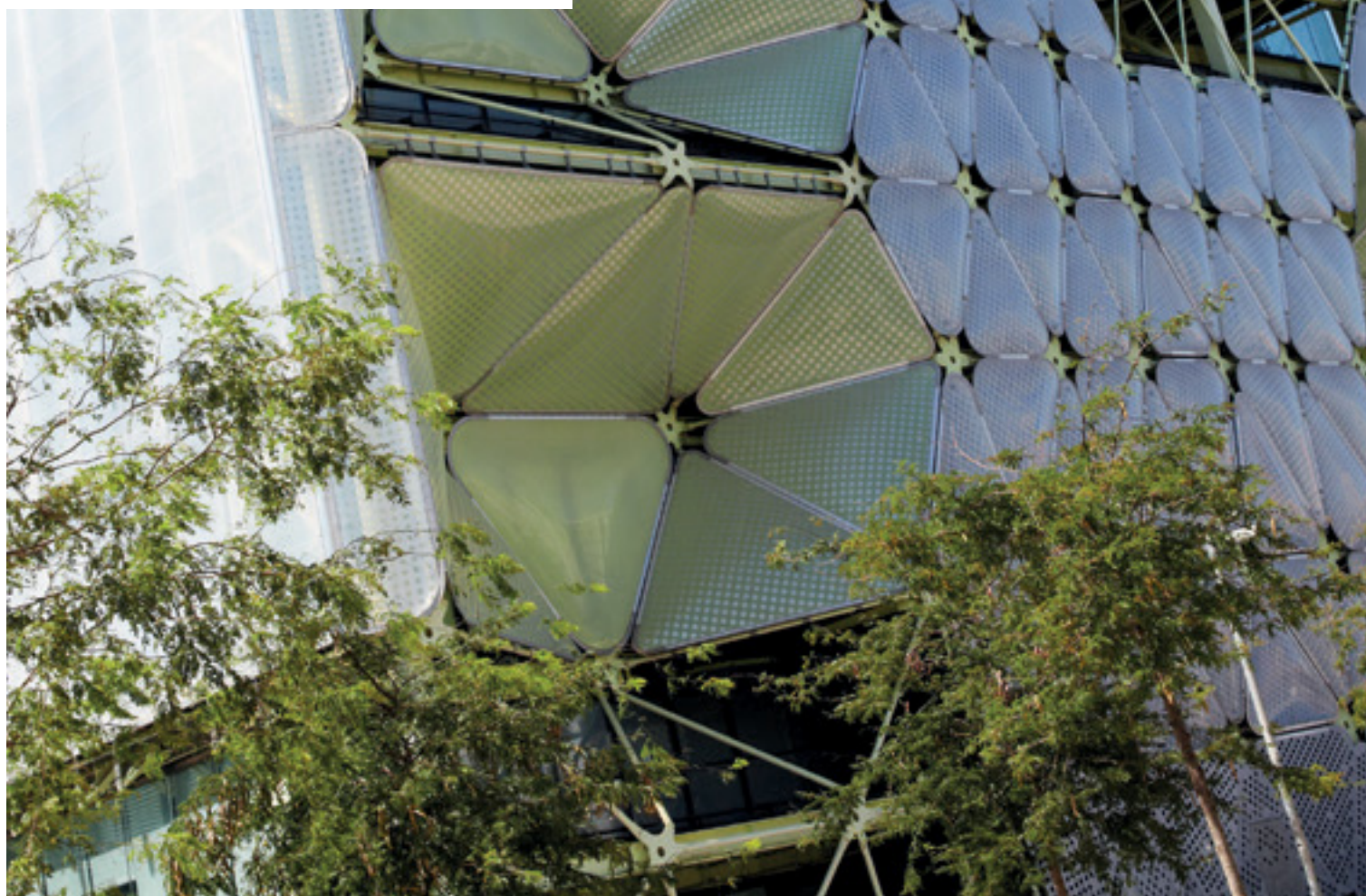
High-density ISOVER rigid glass wool panel; the external facing is covered with kraft paper and glass mesh reinforced aluminium foil, which acts as a vapour barrier, and the internal facing with a black reinforced glass Neto fabric with high mechanical resistance.

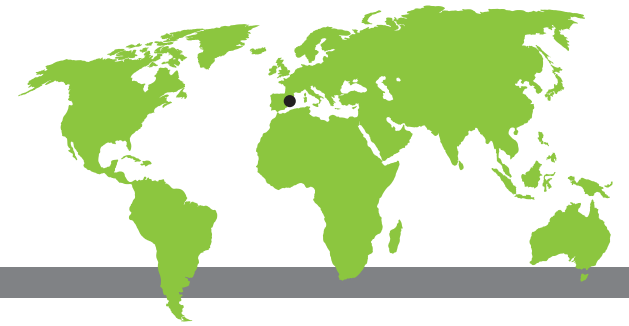
ULTIMATE PROTECT

Paneles flexibles de lana mineral ULTIMATE de alta densidad, de composición especial capaz de aportar resistencia al fuego.

Painéis flexíveis de lâ mineral ULTIMATE de alta densidade, de composição especial capaz de conferir resistência ao fogo.

ULTIMATE mineral-wool flexible high-density panels, made of special components for increased fire resistance.





Edificio Media-TIC

BARCELONA. España.

El edificio Media-TIC está situado en el distrito 22@Barcelona, en la confluencia de las calles Roc Boronat y Sancho de Ávila. Dispone de 14.000 m² de espacio para empresas. Tiene una forma cúbica y está formado por unas grandes jácenas de hierro cubiertas por un revestimiento de plástico de burbujas inflables, que dejan entrever la estructura fluorescente del edificio. ■

O edifício Media-TIC está situado no distrito 22@Barcelona, na confluência das ruas Roc Boronat e Sancho de Ávila. Dispõe de 14 000 m² de espaço para empresas. Tem uma forma cúbica e é formado por grandes vigas de ferro cobertas por um revestimento de plástico de bolhas insufláveis, que deixam entrever a estrutura fluorescente do edifício. ■

The Media-TIC building is located in the 22nd Barcelona district, on the intersection between Roc Boronat and Sancho de Ávila streets. It offers an area of 14,000 m² devoted to companies. This cube-shaped building is made of large iron beams covered by a plastic coating of inflatable bubbles, which offer glimpses of the fluorescent structure of the building. ■