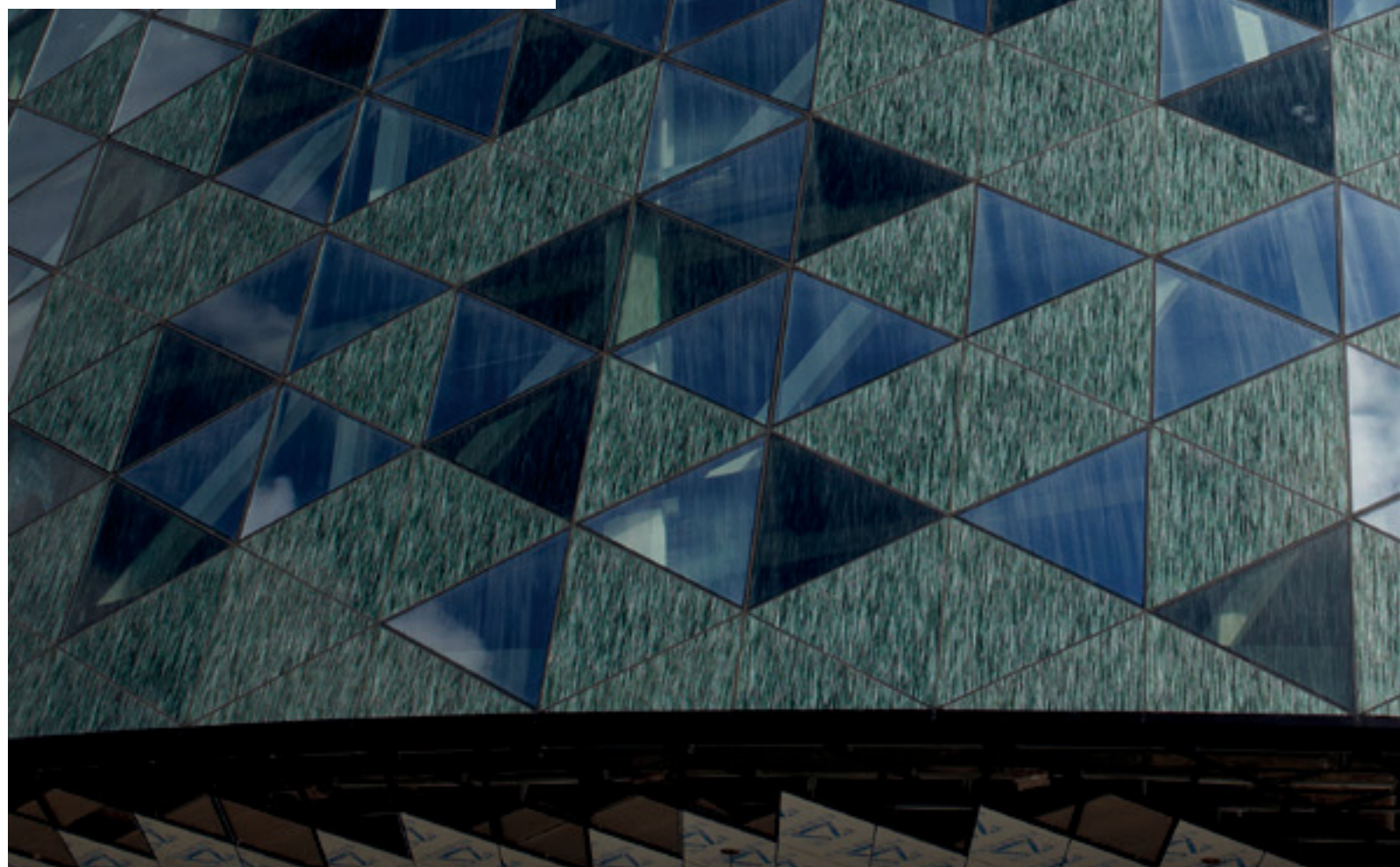


## CLIMAVER NETO

Panel rígido de lana de vidrio ISOVER de alta densidad, revestido por la cara exterior con una lámina de aluminio reforzada con papel kraft y malla de vidrio, que actúa como barrera de vapor, y por su cara interior, con un tejido Neto de vidrio reforzado de color negro de gran resistencia mecánica.

Painel rígido de lã de vidro ISOVER de alta densidade, revestido pela face exterior com uma lâmina de alumínio reforçada com papel kraft e malha de vidro, que atua como barreira de vapor, e pela face interior, com um tecido Neto de vidro reforçado de cor negra de grande resistência mecânica.

High-density ISOVER rigid glass wool panel; the external facing is covered with kraft paper and glass mesh reinforced aluminium foil, which acts as a vapour barrier, and the internal facing with a black reinforced glass Neto fabric with high mechanical resistance.





## Edificio Orona

HERNANI, SAN SEBASTIÁN. España.

Edificación localizada en el barrio de Galarreta (Hernani) sobre una superficie de 40.000 m<sup>2</sup>, que agrupa y aprovecha las sinergias de diferentes actividades empresariales de investigación I+D+I y universitarias en un mismo centro empresarial. Orona siempre ha sido una organización muy vinculada a Hernani y, desde la construcción de este edificio, podríamos decir que intensifica estos lazos. ■

Edificação localizada no bairro de Galarreta (Hernani) sobre uma superfície de 40 000 m<sup>2</sup> que agrupa e aproveita as sinergias de diferentes atividades empresariais de investigação I+D+I e universitárias num mesmo centro empresarial. Orona tem sido sempre uma organização muito vinculada a Hernani e, desde a construção deste edifício, poderíamos dizer que intensifica estes laços. ■

This building is located in the Galarreta district (Hernani) over an area of 40,000 m<sup>2</sup> which groups and benefits from the synergies of the different R+D+I business and university activities within a single centre. Orona has always been linked to Hernani and, since the construction of this building, this bond is even stronger. ■